



ΕΘΝΙΚΟ και ΚΑΠΟΔΙΣΤΡΙΑΚΟ ΠΑΝΕΠΙΣΤΗΜΙΟ ΑΘΗΝΩΝ
ΜΟΝΑΔΑ ΠΡΟΣΒΑΣΙΜΟΤΗΤΑΣ για ΦΟΙΤΗΤΕΣ ΜΕ ΑΝΑΠΗΡΙΑ

Ιστοδέση: <http://access.uoa.gr>

Κτίριο Τμήματος Πληροφορικής, Πανεπιστημιόπολη, Ιλίσια, 15784 Αθήνα
Τηλέφωνο: 2107275687, Fax: 2107275193, Ηλ. Ταχυδρομείο: access@uoa.gr



Όταν πας για
τα συγγράμματά
σου, θα μας φέρεις
και τα δικά του;

“ Τα συγγράμματα διανέμονται
μακριά απο το σπίτι του. ”

Υποχρεωτική κατάρτιση: 14/05
ή 15/05, 11:00 με 16:40.

Δηλώσεις συμμετοχής μέχρι τις
09/05/2014.

Για περισσότερες πληροφορίες:
κα Αριάδνη Βελισσαροπούλου.

T>2107275130
E>ariadni@di.uoa.gr

Γίνε εδελοντής.
Υποστήριξε έναν
Φοιτητή με Αναπηρία
στις σπουδές του. *

* Οι εδελοντές επιλέγουν
πόσες ώρες την εβδομάδα επιθυμούν
να διαδέσουν και με ποιον τρόπο
προτιμούν να προσφέρουν.

Η δέσμευση ανανεώνεται
στις αρχές του κάθε εξαμήνου.



ΕΘΝΙΚΟ και ΚΑΠΟΔΙΣΤΡΙΑΚΟ ΠΑΝΕΠΙΣΤΗΜΙΟ ΑΘΗΝΩΝ
ΜΟΝΑΔΑ ΠΡΟΣΒΑΣΙΜΟΤΗΤΑΣ για ΦΟΙΤΗΤΕΣ ΜΕ ΑΝΑΠΗΡΙΑ

Ιστοδέση: <http://access.uoa.gr>

Κτίριο Τμήματος Πληροφορικής, Πανεπιστημιόπολη, Ιλίσια, 15784 Αθήνα
Τηλέφωνο: 2107275687, Fax: 2107275193, Ηλ. Ταχυδρομείο: access@uoa.gr



Μπορείς να
τον συνοδέψεις ;

“ Η αίδουσα στην οποία διεξάγεται
το μάθημα δεν είναι προσβάσιμη. ”

Υποχρεωτική κατάρτιση: 14/05
ή 15/05, 11:00 με 16:40.

Δηλώσεις συμμετοχής μέχρι τις
09/05/2014.

Για περισσότερες πληροφορίες:
κα Αριάδνη Βελισσαροπούλου.

T>2107275130
E>ariadni@di.uoa.gr

Γίνε εδελοντής.
Υποστήριξε έναν
Φοιτητή με Αναπηρία
στις σπουδές του. *

* Οι εδελοντές επιλέγουν
πόσες ώρες την εβδομάδα επιθυμούν
να διαδέσουν και με ποιον τρόπο
προτιμούν να προσφέρουν.

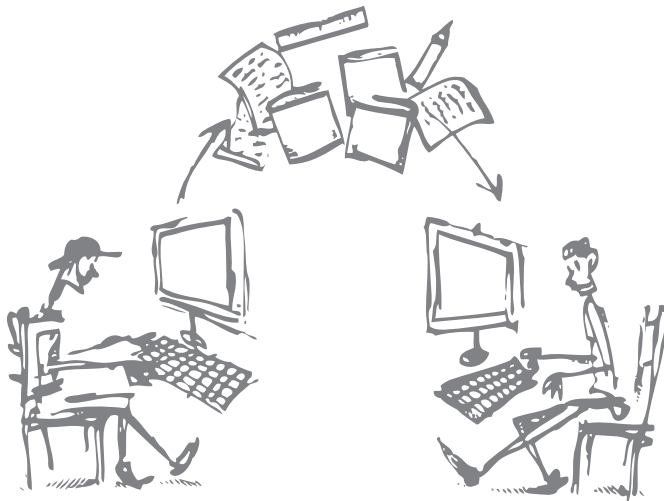
Η δέσμευση ανανεώνεται
στις αρχές του κάθε εξαμήνου.



ΕΘΝΙΚΟ και ΚΑΠΟΔΙΣΤΡΙΑΚΟ ΠΑΝΕΠΙΣΤΗΜΙΟ ΑΘΗΝΩΝ
ΜΟΝΑΔΑ ΠΡΟΣΒΑΣΙΜΟΤΗΤΑΣ για ΦΟΙΤΗΤΕΣ ΜΕ ΑΝΑΠΗΡΙΑ

Ιστοδέση: <http://access.uoa.gr>

Κτίριο Τμήματος Πληροφορικής, Πανεπιστημιόπολη, Ιλίσια, 15784 Αθήνα
Τηλέφωνο: 2107275687, Fax: 2107275193, Ηλ. Ταχυδρομείο: access@uoa.gr



Μπορείς να
τον ενημερώσεις
για το τι έγινε στο
μάθημα;

Χάνει πολλά μαθήματα
λόγο προβλημάτων υγείας.

Υποχρεωτική κατάρτιση: 14/05
ή 15/05, 11:00 με 16:40.

Δηλώσεις συμμετοχής μέχρι τις
09/05/2014.

Για περισσότερες πληροφορίες:
κα Αριάδνη Βελισσαροπούλου.

T>2107275130
E>ariadni@di.uoa.gr

Γίνε εδελοντής.
Υποστήριξε έναν
Φοιτητή με Αναπηρία
στις σπουδές του. *

* Οι εδελοντές επιλέγουν
πόσες ώρες την εβδομάδα επιθυμούν
να διαδέσουν και με ποιον τρόπο
προτιμούν να προσφέρουν.

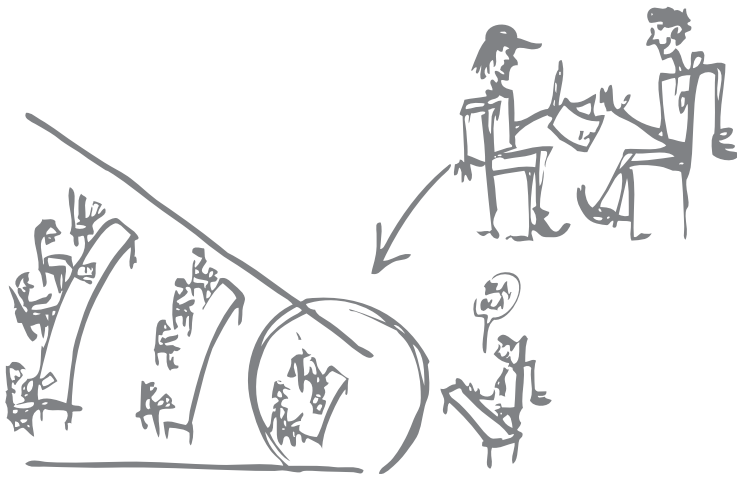
Η δέσμευση ανανεώνεται
στις αρχές του κάθε εξαμήνου.



ΕΘΝΙΚΟ και ΚΑΠΟΔΙΣΤΡΙΑΚΟ ΠΑΝΕΠΙΣΤΗΜΙΟ ΑΘΗΝΩΝ
ΜΟΝΑΔΑ ΠΡΟΣΒΑΣΙΜΟΤΗΤΑΣ για ΦΟΙΤΗΤΕΣ ΜΕ ΑΝΑΠΗΡΙΑ

Ιστοδέση: <http://access.uoa.gr>

Κτίριο Τμήματος Πληροφορικής, Πανεπιστημιόπολη, Ιλίσια, 15784 Αθήνα
Τηλέφωνο: 2107275687, Fax: 2107275193, Ηλ. Ταχυδρομείο: access@uoa.gr



Μπορείς να του
κρατήσεις κάποιες
σημειώσεις;

Δεν μπορεί να κρατήσει σημειώσεις και να παρακολουθήσει το μάθημα συγχρόνως.

Υποχρεωτική κατάρτιση: 14/05
ή 15/05, 11:00 με 16:40.

Δηλώσεις συμμετοχής μέχρι τις
09/05/2014.

Για περισσότερες πληροφορίες:
κα Αριάδνη Βελισσαροπούλου.

T>2107275130
E>ariadni@di.uoa.gr

Γίνε εθελοντής.
Υποστήριξε έναν
Φοιτητή με Αναπηρία
στις σπουδές του. *

* Οι εθελοντές επιλέγουν
πόσες ώρες την εβδομάδα επιθυμούν
να διαδέσουν και με ποιον τρόπο
προτιμούν να προσφέρουν.

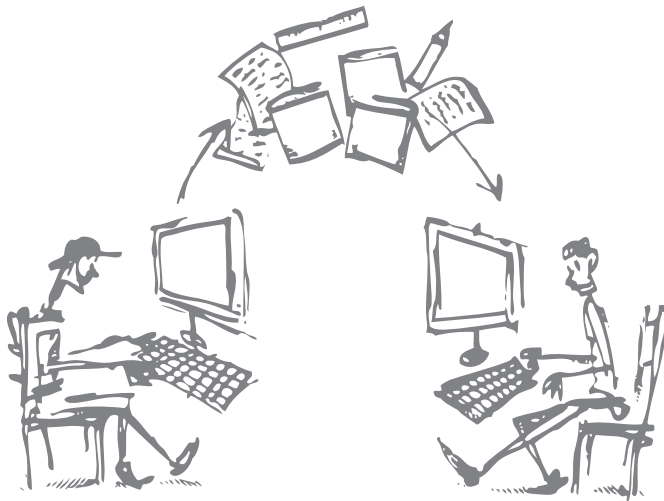
Η δέσμευση ανανεώνεται
στις αρχές του κάθε εξαμήνου.



ΕΘΝΙΚΟ και ΚΑΠΟΔΙΣΤΡΙΑΚΟ ΠΑΝΕΠΙΣΤΗΜΙΟ ΑΘΗΝΩΝ
ΜΟΝΑΔΑ ΠΡΟΣΒΑΣΙΜΟΤΗΤΑΣ για ΦΟΙΤΗΤΕΣ ΜΕ ΑΝΑΠΗΡΙΑ

Ιστοδέση: <http://access.uoa.gr>

Κτίριο Τμήματος Πληροφορικής, Πανεπιστημιόπολη, Ιλίσια, 15784 Αθήνα
Τηλέφωνο: 2107275687, Fax: 2107275193, Ηλ. Ταχυδρομείο: access@uoa.gr



Θα
μετατρέψεις
υλικό του μαθήμα-
τος σε προσβάσιμη
μορφή;

“ Δεν μπορεί να εστιάσει το
βλέμμα του στην οδόνη του
υπολογιστή . ”

Υποχρεωτική κατάρτιση: 14/05
ή 15/05, 11:00 με 16:40.

Δηλώσεις συμμετοχής μέχρι τις
09/05/2014.

Για περισσότερες πληροφορίες:
κα Αριάδνη Βελισσαροπούλου.

T>2107275130
E>ariadni@di.uoa.gr

Γίνε εθελοντής.
Υποστήριξε έναν
Φοιτητή με Αναπηρία
στις σπουδές του. *

* Οι εθελοντές επιλέγουν
πόσες ώρες την εβδομάδα επιθυμούν
να διαδέσουν και με ποιον τρόπο
προτιμούν να προσφέρουν.

Η δέσμευση ανανεώνεται
στις αρχές του κάθε εξαμήνου.